



**Centrum Usług Wspólnych
Powiatu Kętrzyńskiego**

1. Dlaczego powstaliśmy?
2. Dla Kogo pracujemy?
3. Jak To Robimy?



Centrum Obsługi Placówek
Opiekuńczo – Wychowawczych
Powiatu Kętrzyńskiego
(zlikwidowano z dniem
30.08.2015 r.)



Powiatowy Zespół Ekonomiczno –
Administracyjny Szkół w Kętrzynie
(zlikwidowano z dniem 30.08.2015 r.)



Powiatowa Biblioteka
Publiczna w Kętrzynie

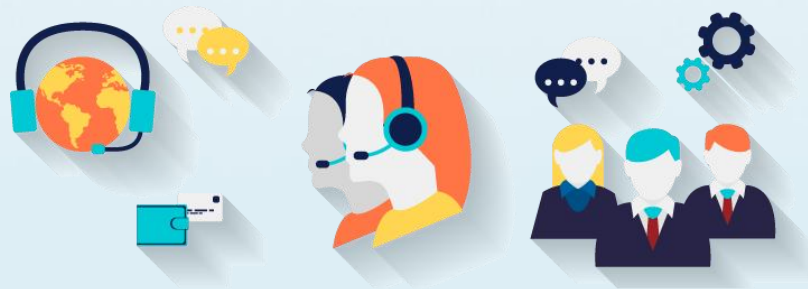


Centrum
Usług
Wspólnych
Powiatu
Kętrzyńskiego

I KROK

Obsługa 11 jednostek powiatowych, w tym:

- 4 szkoły
- Specjalny Ośrodek Szkolno – Wychowawczy/SOSW/
- Młodzieżowy Dom Kultury /MDK/
- 2 Powiatowe Domy Dziecka
- Powiatowa Poradnia Psychologiczno - Pedagogiczna
- Powiatowa Biblioteka Publiczna
- Powiatowe Centrum Sportu, Turystyki i Rekreacji /od lutego 2016 r./



W ZAKRESIE:



II KROK

- Wprowadzenie usługi IT, dla obsługi jednostek powiatowych /15/



III KROK

- **Centralizacja Zakupów w CUW PK**



IV KROK

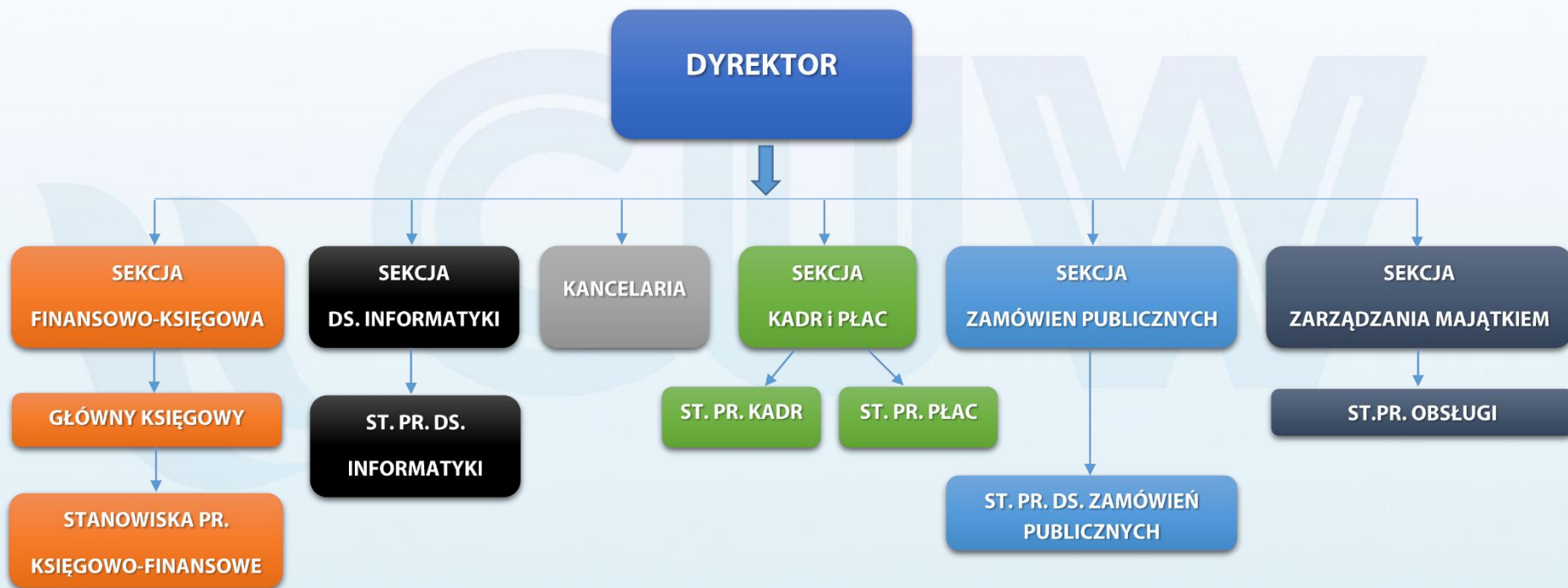
- Wprowadzenie administrowania częścią majątku Powiatu Kętrzyńskiego, przekazanego w trwałą zarząd do CUW PK



CUW PK - monitorowanie wyników

Lp.	Proces	Podproces	Wskaźnik (KPI)	Definicja wskaźnika
1.	CUW – efektywność wewnętrzną	Zarządzanie Organizacją	Koszt na 1 zatrudnionego	Koszt CUW PK/li. zatrudnionych
2.	CUW – efektywność wewnętrzną	Zarządzanie Organizacją	Objęcie jednostek powiat. serwisem CUW	% wszystkich jednostek objętych serwisem CUW (procesy)
3.	CUW - efektywność wewnętrzną	Zarządzanie Organizacją	Ocena satysfakcji klienta	Kwartalna ocena CUW PK – wg ustalonego formatu
4.	CUW – efektywność wewnętrzną	Zarządzanie organizacją	Efektywność kosztowa	Wartość budżetu jednostek przypadająca na 1 zatrudnionego (Finanse)
5.	Obsługa płatności	Płatności	Terminowość płatności	% faktur zapłaconych w terminie
6.	Obsługa płatności	Zobowiązania	Ilość faktur na 1 zatrudnionego	Ilość faktur zaksięgowanych, na 1 zatrudnionego m-cznie

STRUKTURA ORGANIZACYJNA CUW PK



ZATRUDNIENIE W CUW PK – I ETAP

	PZEAS	CAOPOW PK	IT + zakupy	BYŁO	CUW PK	JEST	RÓŻNICA
Liczba zatrudnionych /etaty/	10,6	4,9	4	19,5	13 (w tym: IT - 2, Zakupy - 2)	13	6,5
Liczba zatrudnionych /osoby/	12	8	4	24	13	13	11

STATYSTYKA

- Ilość obsługiwanych jednostek – 11
- Umowy o pracę – ok. 370
- Pozycje księgowo – ok. 9500
- Udzielane wsparcie informatyczne – 15 jedn. pow.
- Przeprowadzone postępowania pzp - 26

STATYSTYKA KSIĘGOWOŚCI

W roku 2015 dla 12 obsługiwanych jednostek zaksięgowano ok. 9500 dokumentów finansowych.

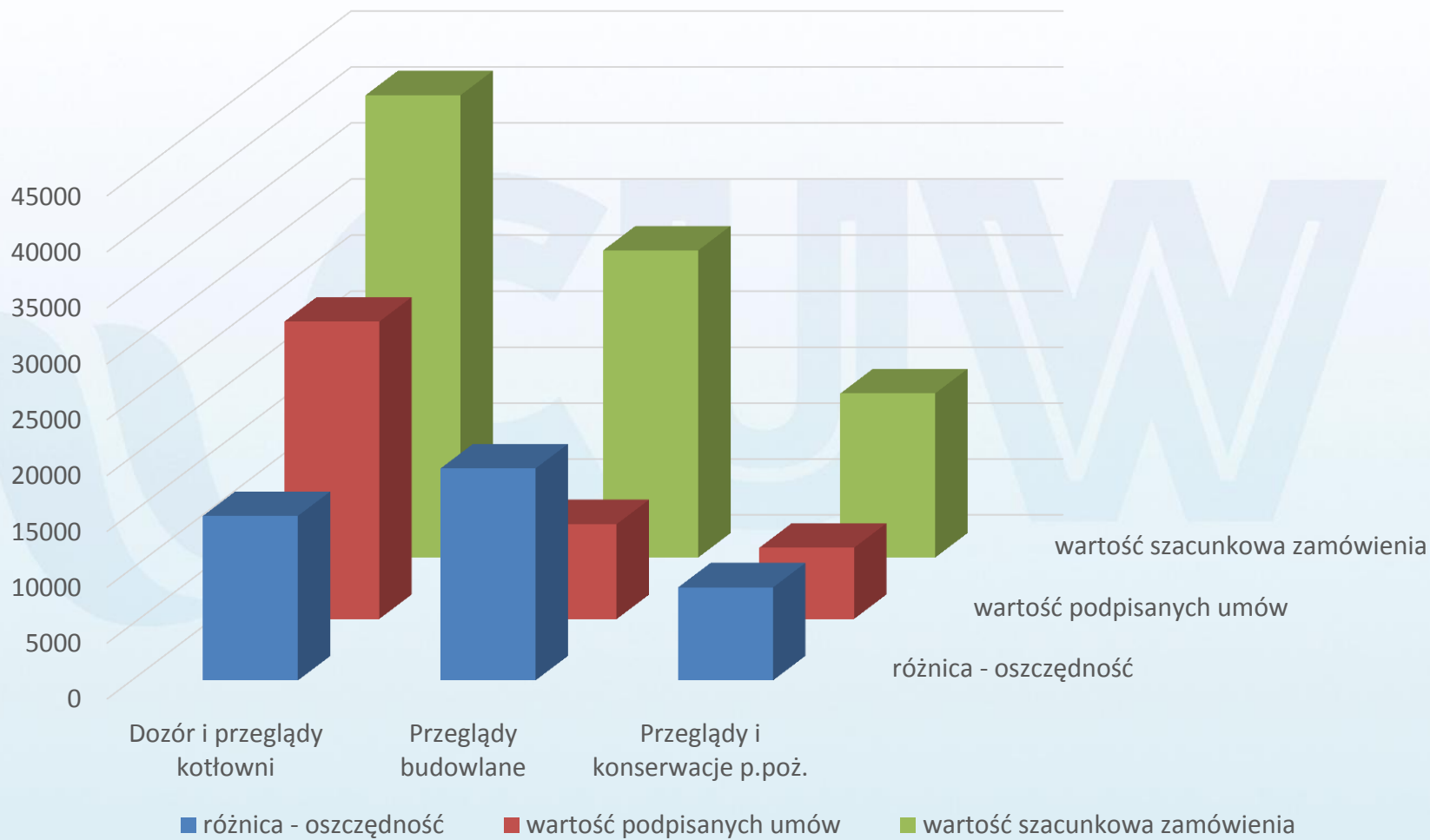


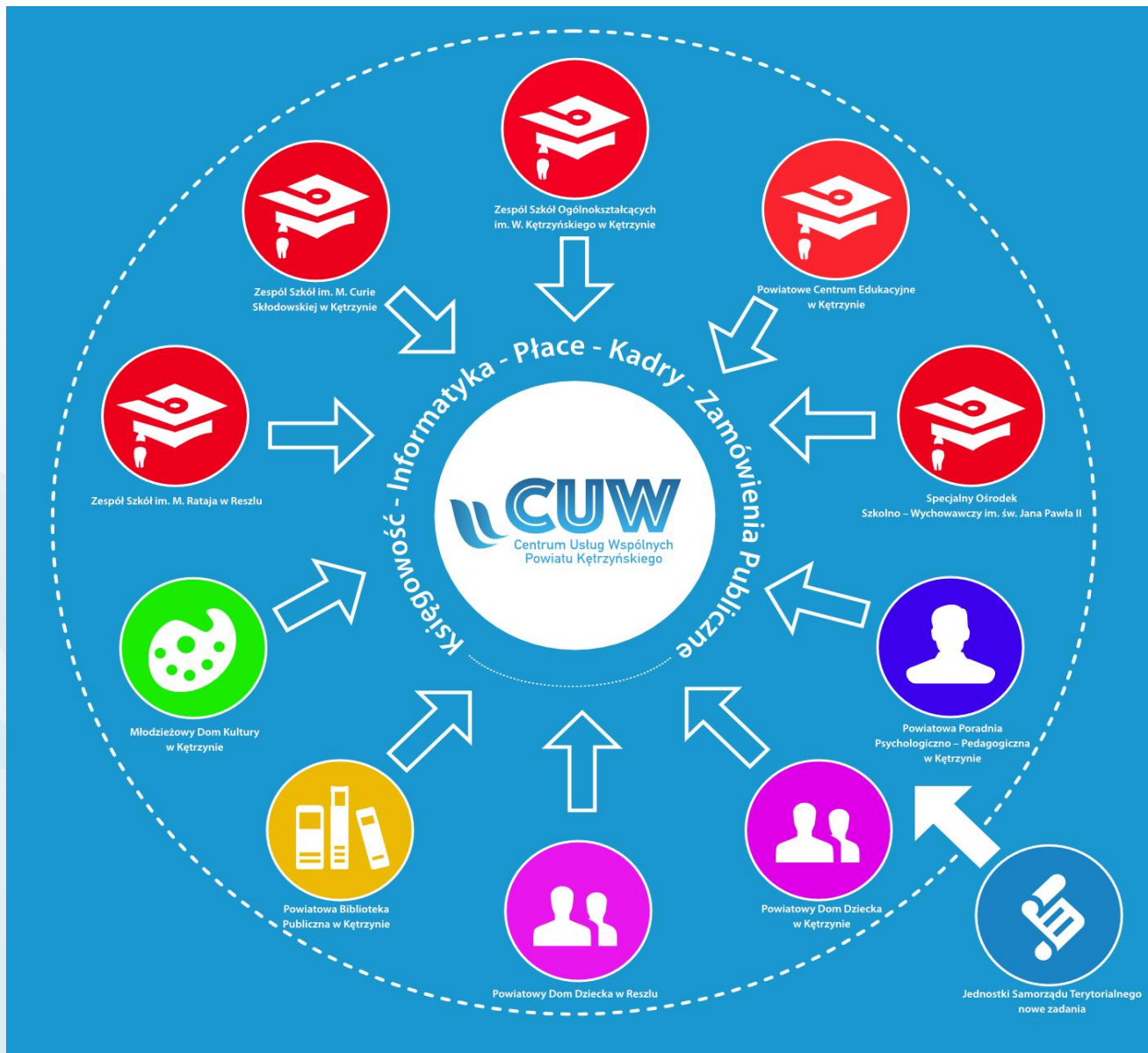
STATYSTYKA PZP

W ciągu 4 miesięcy tego roku przeprowadzono (bądź jest w toku) łącznie 26 postępowań, które skutkowały podpisaniem 90 umów na dostawę usług lub towarów. W toku do podpisania jest kolejnych 9 umów.



POSTĘPOWANIA PZP





Central and Eastern Europe Shared Services And Outsourcing Awards



Best Public Sector Project of the Year

District Authority of Ketrzyn and Shared Services Center for Ketrzyn District



DZIĘKUJĘ ZA UWAGĘ

Marta Żylińska